

Jaromírova 4

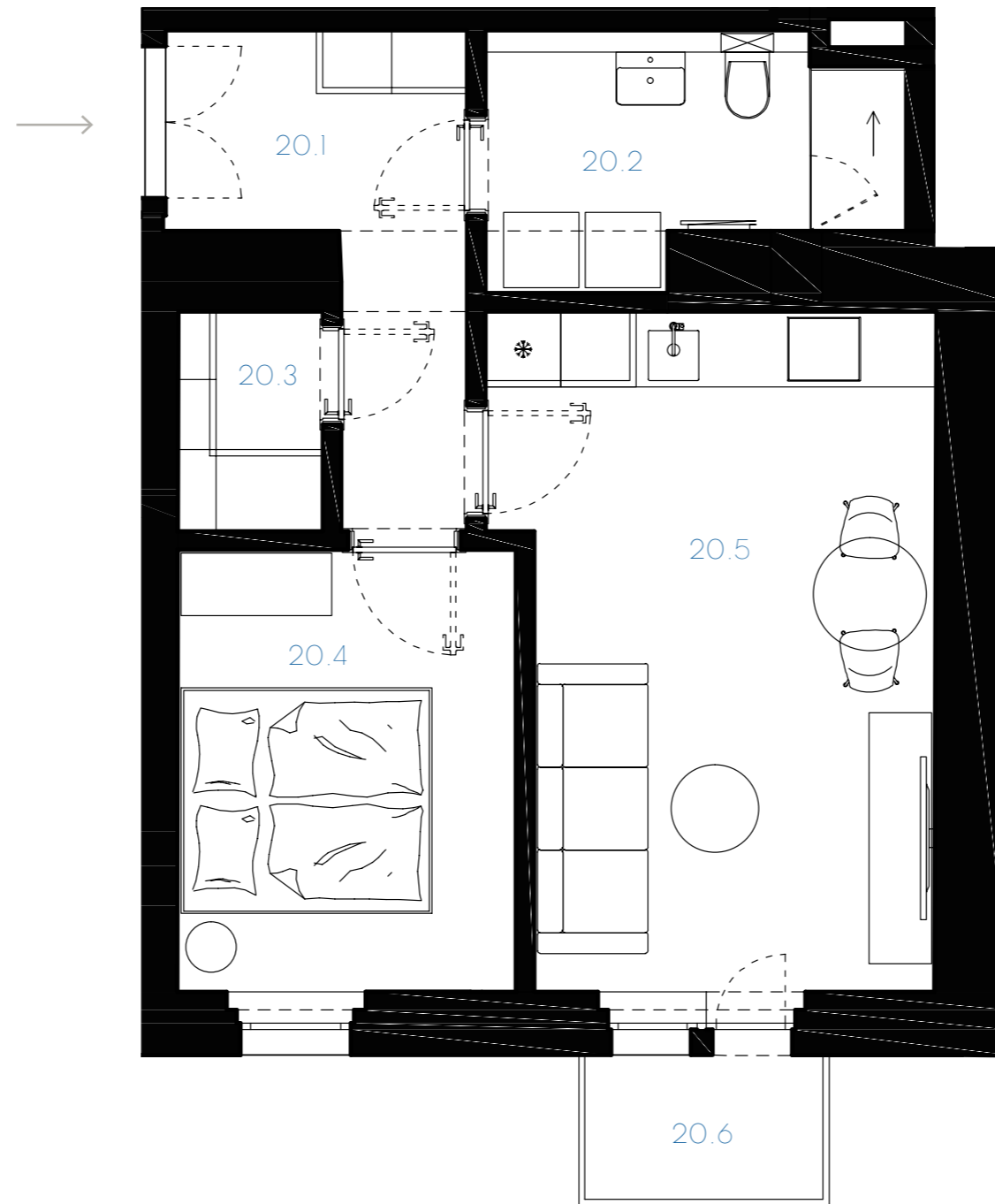
Číslo bytu 20
 Typ 2+kk
 Podlaží 5

TABULKA VELIKOSTÍ

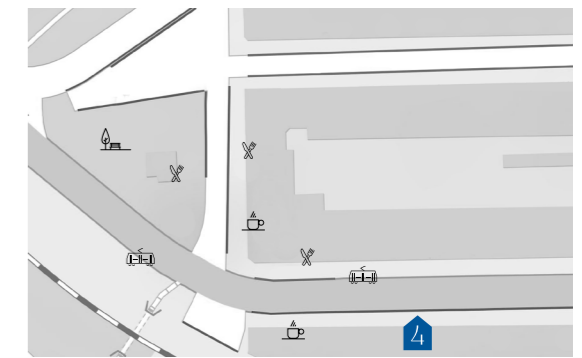
20.1	chodba	6,3 m ²
20.2	koupelna	5,7 m ²
20.3	šatna	2,0 m ²
20.4	ložnice	9,5 m ²
20.5	obytný prostor	18,2 m ²
	svislé konstrukce	4,7 m ²
podlahová plocha bytu		46,4 m ²
20.6	balkon	2,5 m ²
K.01	sklep	2,9 m ²
celková plocha		51,8 m ²

cena celkem 7 990 000 Kč
 potřebná hotovost 2 113 690 Kč
 měsíční splátka 29 046 Kč

měřítko | scale



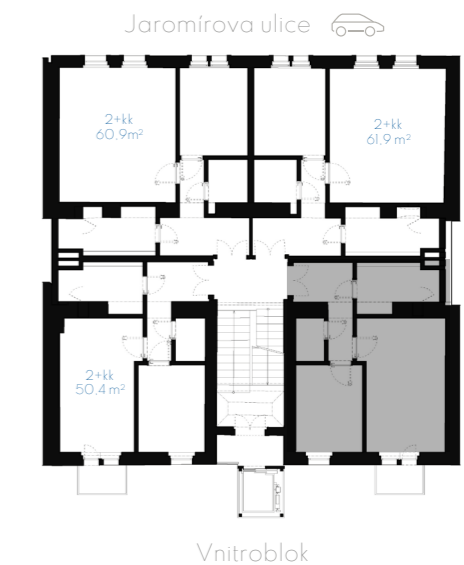
Lokalita



Pohled z ulice Jaromírova



Plán podlaží



Upozornění:
 Podlahová plocha spočítána dle zákona ve smyslu §2 a §3 nařízení vlády č. 366/2013 Sb. - byt je ohraničen vnitřními povrchy obvodových stěn.
 Plochy jednotlivých místností jsou pouze orientační.
 Vyobrazené zařízení v plánech bytů (nábytek, kuch. linka, el. spotřebiče, atd.) nejsou součástí standardu.



žebříček
/Sapho Redondo 150x60 cm,
lesklý chrom/



Upozornění:
Budoucí prodávající si vyhrazuje v řádně odůvodněných případech právo změnit tyto materiály, či výrobky za materiály, či výrobky obdobné povahy, kvality a písemně o tom informovat budoucího kupujícího.

Jaromírova 4

keramický obklad "šipky" QUINTESSENZA
Sfumature 250x50 mm



vypínače a zásuvky - ABB Future Linear,
studio bílá



vnitřní kování/kliky - M&T Nova,
barva Cr lesklý chrom



vnitřní dveře - Sapeli, bezfalcové, bílé
hladké



dekorativní prvek
stropní lišta ORAC Decor C391, 2000 x 60 x 160 mm



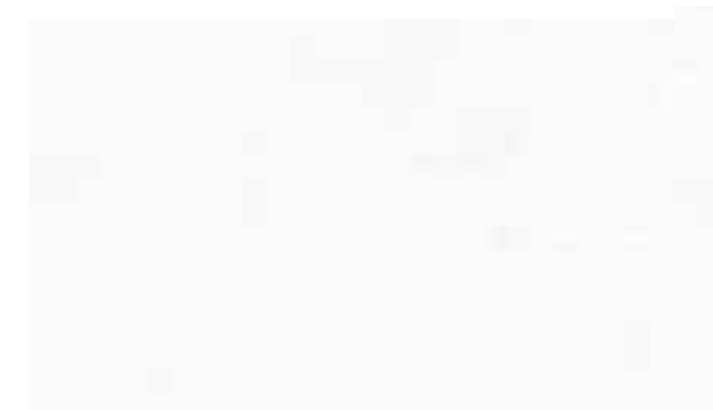
dekorativní prvek - rozeta s několika soustřednými kruhy,
ORAC Decor R 76 620x620x41 mm



podlaha - dlažba se vzorem terazza, 300x300 mm,
COEM Terrazzo Mini Calce Naturale, sokl - pásek z
dlažby výšky 100 mm



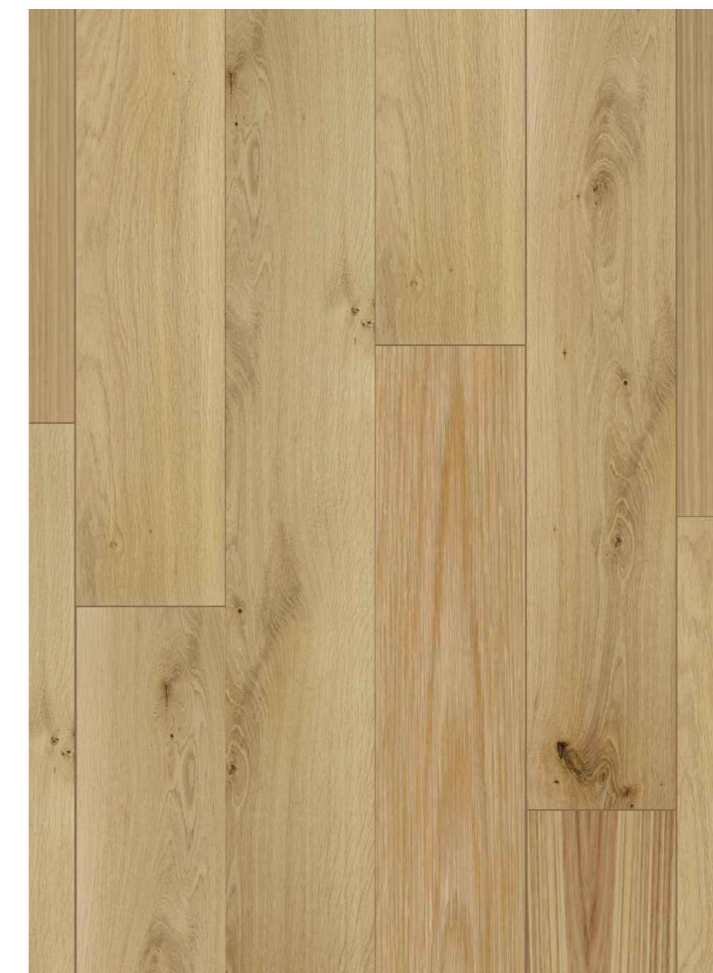
omítka - sádrová, barva bílá



sokl - lakovaný povrch, barva bílá, zaoblená hrana



podlaha - dubové dřevěné lamely 490x70 mm, tl.11 mm,
Duoparketa, PU lak soklová lišta - dubový profil 331 cm, na
ležato, PU lak



Upozornění:
Budoucí prodávající si vyhrazuje v řádně odůvod-
něných případech právo změnit tyto materiály, či
výrobky za materiály, či výrobky obdobné povahy,
kvality a písemně o tom informovat Budoucího
kupujícího.

Jaromírova 4

	SKLEP	
K.01	sklep	2.9 m ²
K.02	sklep	3.1 m ²
K.03	sklep	3.8 m ²
K.04	sklep	4.5 m ²
K.05	sklep	2.3 m ²
K.06	sklep	2.9 m ²
K.07	sklep	2.5 m ²
K.08	sklep	3.6 m ²
K.09	sklep	3.4 m ²
K.10	sklep	2.9 m ²
K.11	sklep	2.8 m ²
K.12	sklep	3.0 m ²
K.13	sklep	3.2 m ²
K.14	sklep	2.6 m ²
K.15	sklep	2.8 m ²
K.16	sklep	2.4 m ²
K.17	sklep	3.0 m ²
K.18	sklep	3.7 m ²
K.19	sklep	3.5 m ²
K.20	sklep	2.9 m ²
K.21	sklep	3.1 m ²
K.22	sklep	2.6 m ²

